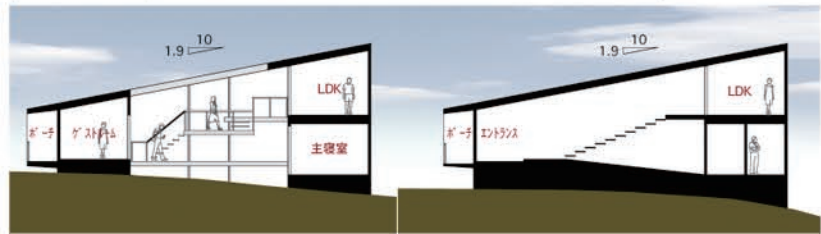
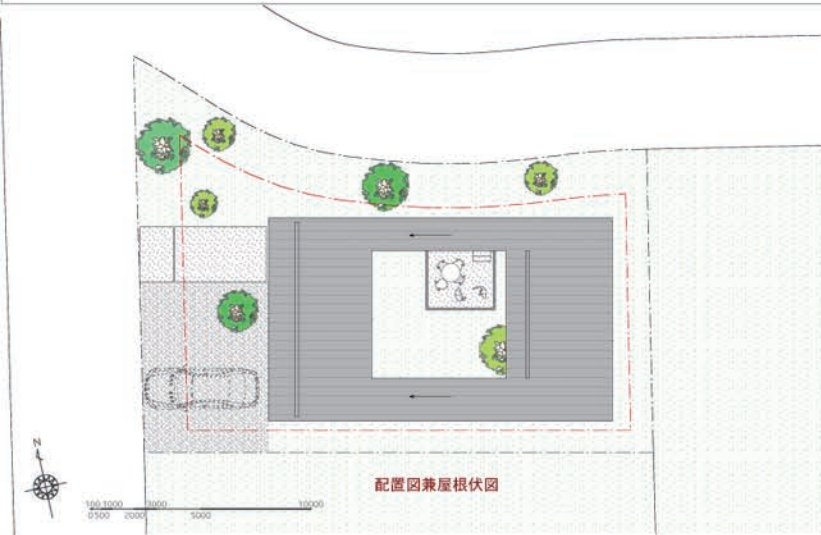


佐用スターリゾート《ヒルズ 46番》



Telescope

この敷地の特徴はアンジュレーションがあることです。難しいコースを攻めるがごとく住まいの計画も決してそれに逆らうことなく、自然にそして慎重にさまざまなことを決定していきました。周囲の道路や住宅に対して閉じるようにコートハウスの形態をとっています。ゾーンを二つに分けて動線で繋ぐことにより、エントランスを演出し、ゲストルームに独立感と落ち着きを与えることが出来ました。玄関から緩やかな階段を上ると、キッチンを含め、団欒のスペースがあります。中庭に向かって大きな開口部があり、そこからテラスに出ることが出来ます。テラスに複数のレベルを設け、階段も含めていろんな居場所をつくるようにしました。また、屋根の切り取られた部分からは、昼間はたっぷりとした陽光を取り込み、夜には満天の星空を望むことが出来ます。下階はベッドルームと水廻りを配し中庭に近く、落ち着いた雰囲気をつくっています。外観は、周辺の環境に合うように、白っぽい吹付けの外壁と、風を通しながらもプライバシーを確保出来る木製のルーバーをご提案します。



所在地：兵庫県佐用郡佐用町
 利用構成：夫婦+α
 設計：アトリエ ヴォイド・セット一級建築士事務所
 構造：木造在来工法
 基礎：ベタ基礎
 規模：地上2階

敷地面積 327.28㎡ (98.99 坪)
 建築面積 98.88㎡ (29.90 坪)
 延床面積 106.92㎡ (32.34 坪)
 1F床面積 44.72㎡ (13.52 坪)
 中2F床面積 21.95㎡ (6.63 坪)
 2F床面積 40.25㎡ (12.17 坪)

・外部仕上げ
 屋根：ガルバリウム鋼板立ハゼ葺き
 外壁：サイディング塗装仕上
 開口部：住宅用アルミペアサッシ
 外構：タイル 一部モルタル仕上
 テラス

・内部仕上げ
 1F/2F・スロープ
 床：タイル
 壁：クロス仕上
 天井：クロス仕上
 2F
 床：フローリング
 壁：クロス仕上
 天井：クロス仕上
 浴室
 床：タイル
 壁：タイル
 天井：バスリブ



アトリエ ヴォイド・セット
 一級建築士事務所

伊藤 孝
 ITO TAKASHI

Profile

1970年8月 大阪生まれ
 1994年3月 京都工芸繊維大学造形工学科 卒業
 1993年 北村陸夫+ズーム計画工房 入所
 1999年 アトリエ・ヴォイドセット一級建築士事務所 設立

Awards

2001年 第4回木材活用コンクール住宅部門賞 受賞
 2006年 グッドデザイン賞 受賞
 2006年 INAXデザインコンテストエクステリア部門賞 受賞
 2006年 シコク大賞 受賞
 2007年 キッズデザイン賞 受賞
 2009年 第3回トステム設計コンテスト玄関ドア部門賞 受賞