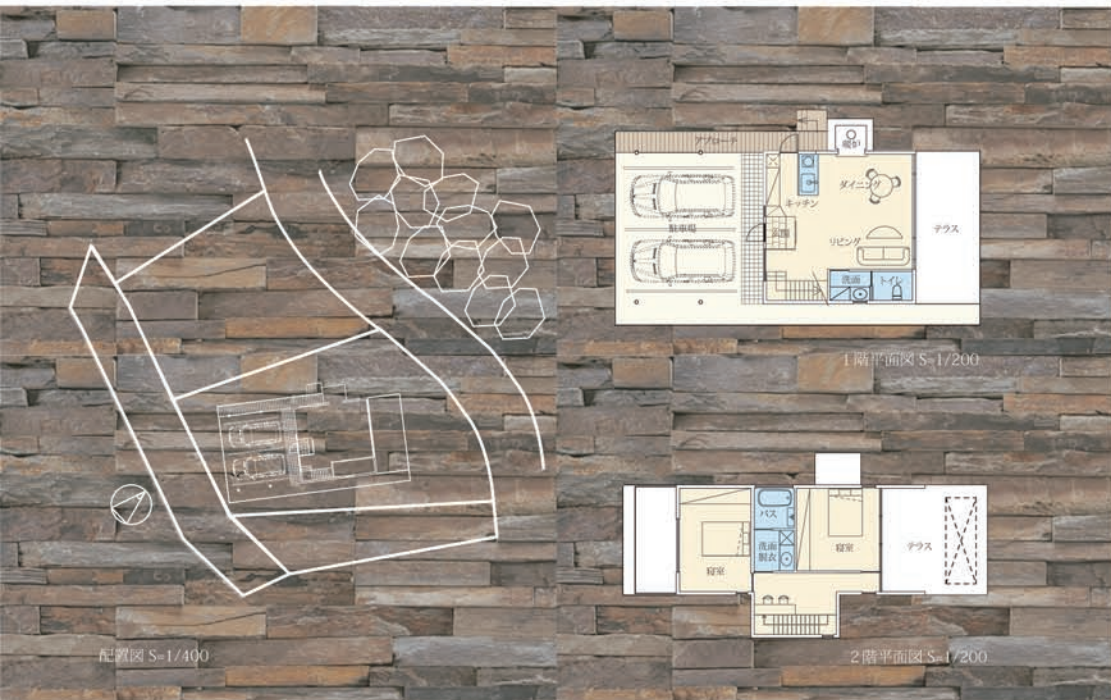


佐用スターリゾート《ヒルズ 17 番》



魅惑の景勝地別荘

傾斜地を逆手に取ったダイナミックな配置計画。一番の魅力は張り出した空間から遠・中景の借景が一望出来ること。大胆な空間構成によって、開放感とリラクゼーションをもたらします。プライバシーも守られ、四季を通してリゾートライフを楽しめる魅惑の空間を提供致します。



所在地：兵庫県佐用郡佐用町口金  
 主要用途：別荘地  
 利用構成：夫婦+α  
 設計：室内楽 大野晃貴彦  
 構造：木造在来工法  
 基礎：ベタ基礎・一部独立基礎  
 規模：地上2階 最高高さ6.5m  
 敷地面積 392.77㎡ (119坪)  
 建築面積 107.39㎡ (32.54坪)  
 延床面積 95.21㎡ (28.85坪)  
 1F床面積 44.22㎡ (13.4坪)  
 2F床面積 50.99㎡ (15.45坪)

■外部仕上げ  
 屋根：ガルバリウム鋼板立ハゼ葺き  
 外壁：サイディング塗装仕上  
 一部モルタル下地塗装仕上

開口部：住宅用アルミペアサッシ  
 外構：タイル 一部モルタル仕上  
 アプローチ：セラカンバツ (1F, 2F 共)  
 ベランダ

■内部仕上  
 1F・LDK/2F・個室  
 床：フローリング  
 壁：クロス仕上  
 天井：クロス仕上  
 洗面・トイレ・脱衣室  
 床：タイル  
 壁：クロス仕上  
 天井：クロス仕上

浴室  
 床：タイル  
 壁：タイル  
 天井：バスリブ

室内楽一級建築士事務所

大野 晃貴彦 おおのあきひこ

1956年 高知県生まれ  
 1979年 熊本工業大学建築学科卒業  
 1988年 室内楽一級建築士事務所設立  
 1998年 香川県建築士会優良賞 受賞  
 1999年 インテリア産業協会会長賞 受賞  
 一級建築士 / インテリアコーディネーター資格 / 一級造園施工管理技士

