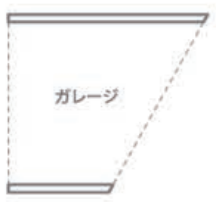


2階平面図 1/200



1階平面図 1/200



この敷地は傾斜地からの雄大な自然の眺望が特徴です。
 この眺望を最大限に活かすため、電柱や電線が視界に入り込まない位置までリビングを跳ね出し
 2層吹抜けの開口で風景を切り取りました。
 現実的な要素を取り込まないフレーミングされた（縁取られた）この雄大な景観はリビングだけ
 でなく、ダイニングや2階の浴室からも望めます。
 特に2階浴室においては浴槽の淵を水面で曖昧にすることによって、内と外の感覚も曖昧になり
 湖に浮かんでいるような開放感や山の稜線へつづく無限の広さを満喫することができます。
 玄関を開けた瞬間から目の前に広がる雄大な景色を一人占めでき、非日常を体現できる空間をデ
 ザインしました。

所在地 兵庫県佐用郡佐用町下徳久
主要用途 別荘地
家族構成 夫婦

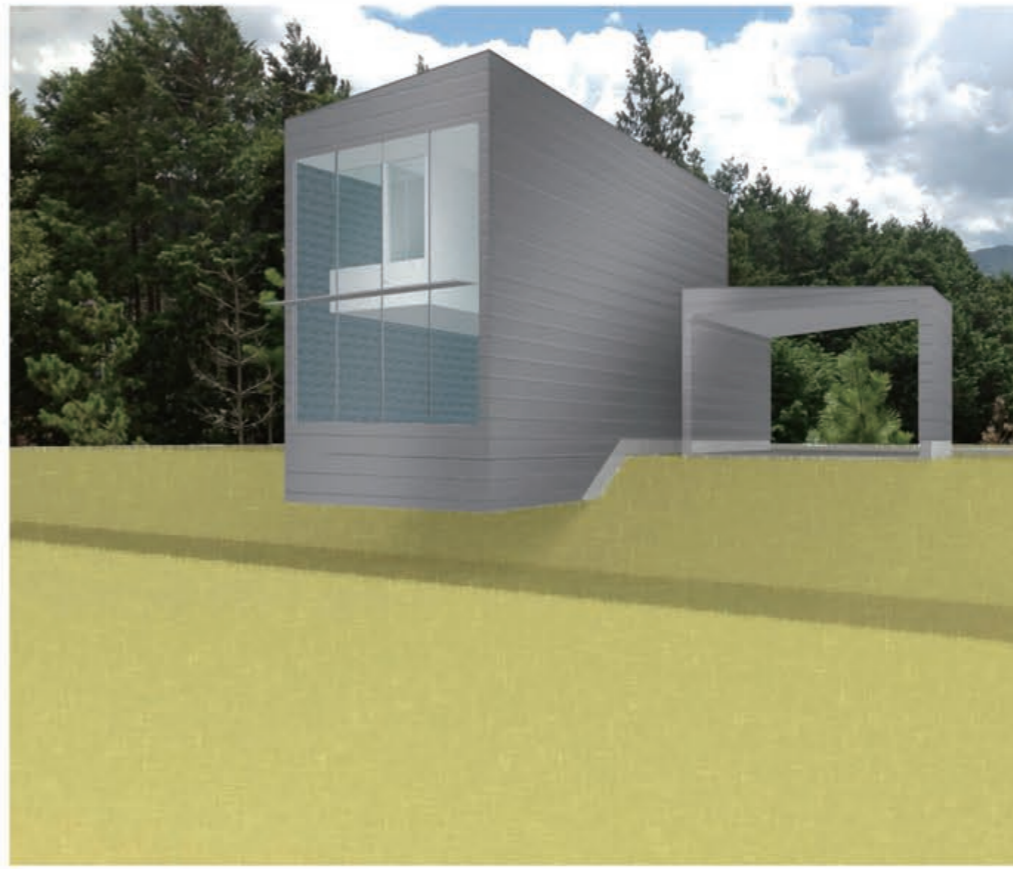
設計
 堀部直子建築設計事務所 堀部直子

構造
主体構造 鉄骨造
基礎 布基礎

規模
階数 地上2階
敷地面積 333.95㎡ (101.02 T)
建築面積 59.63㎡ (18.04 T)
延床面積 126.01㎡ (38.12 T)
 1階 59.63㎡ (18.04 T)
 2階 49.50㎡ (14.97 T)
ガレージ 16.88㎡ (5.11 T)

外部仕上
屋根 ガルバリウム鋼板 平葺き
外壁 ガルバリウム鋼板 平葺き
開口部 アルミサッシ
外構 コンクリート金ゴテ

内部仕上
玄関・シューズクローゼット
 床 磁器質タイル
 壁・天井 ビニルクロス
リビング
 床 無垢フローリング
 壁・天井 ビニルクロス
DK・トイレ・食品庫・個室
 床 Pタイル
 壁・天井 ビニルクロス
浴室・シャワールーム
 床・壁 磁器質タイル
 天井 EP-G



Profile
 1972 大阪生まれ
 1995 近畿大学理工学部卒業
 1995～ 板本昭・設計工房 CASA
 岡崎善久建築設計事務所
 KASSOCIATES/Architects
 ～1999 堀部直子建築設計事務所設立
 2003 摂南大学 非常勤講師
 2009～ 摂南大学 非常勤講師
 2012～ 近畿大学 非常勤講師

Awards
 2012.05 第7回関西建築家新人賞 受賞
 2010.09 Good Design Award 2010

Address
 堀部直子建築設計事務所
 大阪アトリエ
 569-1141 大阪府高槻市氷室町 3-2-6
 Tel 072-691-8075
 Fax 072-691-8076
 Mail info@naoko-horibe.com
 Web http://www.naoko-hoibe.com